



Váš dopis zn.: ID 21474
P15610075559
ze dne: 30. 11. 2015
Naše značka: O15610142950/OTPCLI/Ma
Vyřizuje: **Matějková Jana**
Datová schránka: **f7rf9ns**
Telefon: 840 111 111
Email: info@scvk.cz
Datum: 3. 12. 2015

Pan
Ing. Ladislav Fuchs
Wintrova 486/14
460 01 Liberec

Vyjádření společnosti Severočeské vodovody a kanalizace, a.s.

Název akce:	Liberec, Bezbariérová trasa č. 2 - úsek ul Husova - ul. Zvolenská
Účel vyjádření:	Vyjádření k existenci zařízení ve správě SČVK
Zájmové území:	Okres: Liberec
	Obec: Liberec
	Část obce, ulice, č. p.: Liberec, ul. Husova, Zvolenská
	Katastrální území, parcelní číslo: Liberec, 5771/6, 6029
Žadatel:	Ing. Ladislav Fuchs
Adresa, tel., e-mail	Wintrova 486/14, 460 01 Liberec, 602437498, Ladislav.Fuchs@seznam.cz
Investor:	Statutární město Liberec
Adresa, tel., e-mail	
Projektant:	
Vlastník dotčené IS	SVS / VHS / jiný
Platnost vyjádření:	jeden rok ode dne vyhotovení (v případě, že Váš zájem nadále trvá, požádejte před uplynutím této lhůty o prodloužení platnosti vyjádření)

Ve výše uvedeném zájmovém území **se nachází** zařízení provozovaná společností Severočeské vodovody a kanalizace, a.s. a jejich ochranná nebo bezpečnostní pásma. Konkrétně se jedná o:

- vodovodní řad a kanalizační stoka do DN 500 mm včetně
- vodovodní řad a kanalizační stoka nad DN 500 mm

Ochranné pásmo vodovodních řadů a kanalizačních stok do DN 500 mm je 1,5 m, nad DN 500 mm je 2,5 m měřeno od vnějšího lince stěny potrubí na obě strany. Při hloubce uložení větší než 2,5 m se vzdálenosti zvyšují o 1,0 m.

Uvedené zařízení je zakresleno v příloze č. 1, jež je nedílnou součástí poskytnuté informace. **Zákres liniových vedení slouží pouze jako orientační informace o jeho existenci** a nenahrazuje skutečné umístění zařízení v zájmovém území. Skutečné umístění zařízení je nutno zjistit vytýčením přímo na místě, nejlépe před zahájením projektových prací. V případě nejasností budou provedeny kopané sondy či vytýčení inspekční kamerou. Stavebník je povinen neprodleně ohlásit případné poškození vodohospodářského zařízení provozovateli. Stavebník odpovídá za eventuální škodu na vodohospodářském zařízení způsobenou svojí činností.

Případná existence vodovodních či kanalizačních přípojek není předmětem tohoto stanoviska. Naše společnost není jejich správcem (viz § 3, odst. 3 zákona č. 274/2001 Sb. Zákon o vodovodech a

kanalizací v platném znění), se žádostí o informaci o existenci přípojek se obraťte na jejich vlastníky, tedy na vlastníky nemovitostí, jejichž pozemky budou stavbou dotčeny.

Vytýčení skutečného umístění zařízení ve správě společnosti Severočeské vodovody a kanalizace, a.s. a jeho následné zakreslení do situace je nutné objednat na tel. 840 111 111; info@scvk.cz.

Pro provádění zemních, stavebních a ostatních prací v ochranném a bezpečnostním pásmu zařízení ve správě Severočeských vodovodů a kanalizací, a.s. Teplice požadujeme plně respektovat toto zařízení a to za dodržení všech předpisů a norem, které se k této činnosti vztahují.

V případě, že dojde ke střetu se zařízením v naší správě, jste povinen toto neprodleně oznámit na tel. 840 111 111 a projednat s naší společností.

Při odkrytí zařízení ve správě Severočeských vodovodů a kanalizací, a.s. Teplice v průběhu prováděných prací požadujeme toto před zásypem protokolárně předat naší společnosti. Dojde-li ke vstupu do ochranného pásma v průběhu prováděných prací, je potřeba tuto skutečnost neprodleně oznámit naší společnosti.

Při případném nedodržení těchto podmínek bude naše společnost požadovat náhradu způsobených škod a uvedení vzniklých nesrovnalostí do souladu s právními předpisy a normami.

Obecné technické podmínky pro výstavbu přípojek, střety se zařízením, zpracování projektové dokumentace, realizace a kolaudace staveb ve správě Severočeských vodovodů a kanalizací, a. s. jsou k dispozici na www.scvk.cz.

Poskytnutá informace nenahrazuje stanovisko k projektové dokumentaci pro vydání příslušného rozhodnutí.

Severočeské vodovody a kanalizace, a.s.

415 50 Teplice, Přítkovská 1689

IČ: 49099451 DIČ: CZ49099451

171

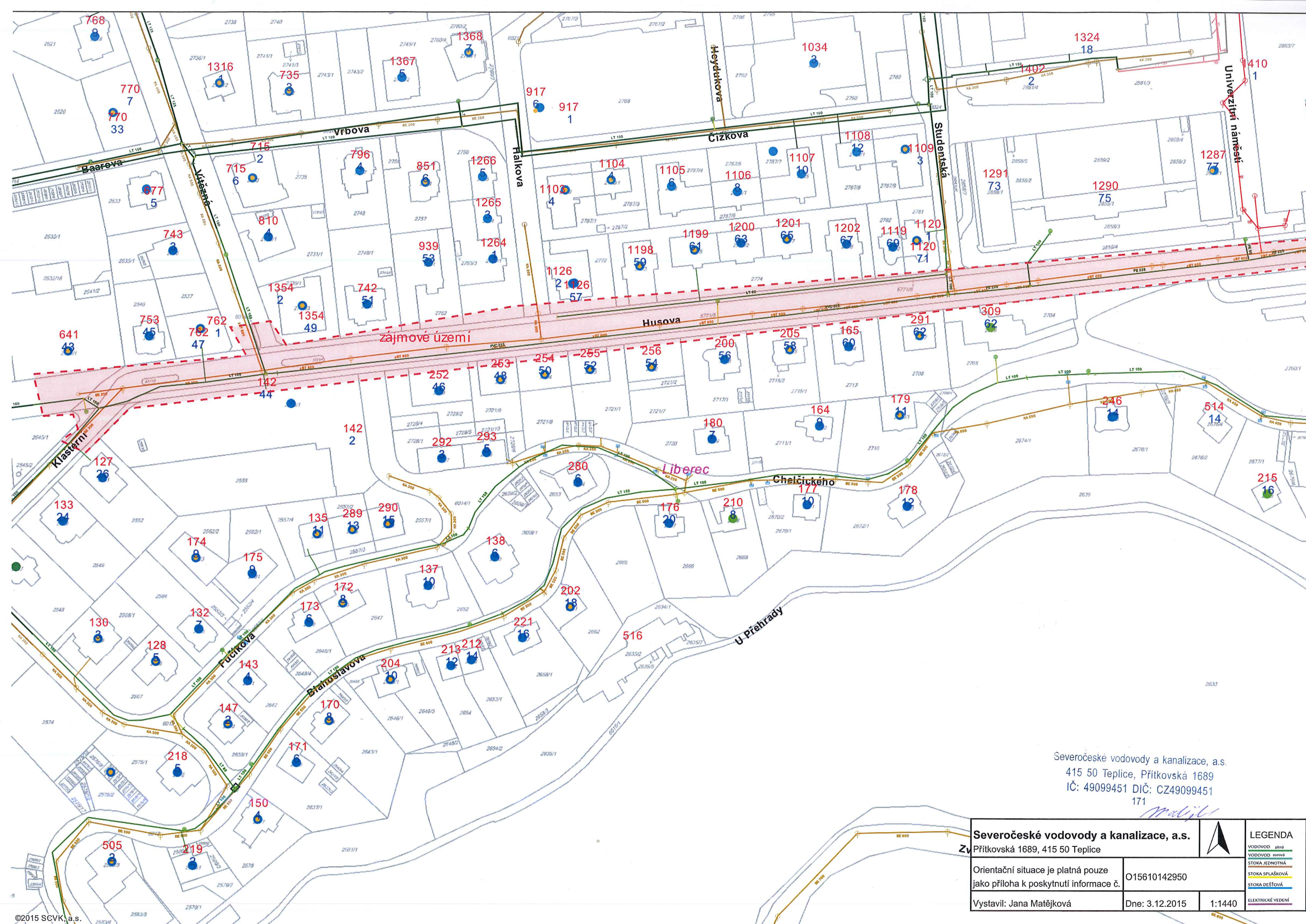

Jana Matějková

referent technickoprovozní činnosti


Na vědomí: OTPČ Liberec

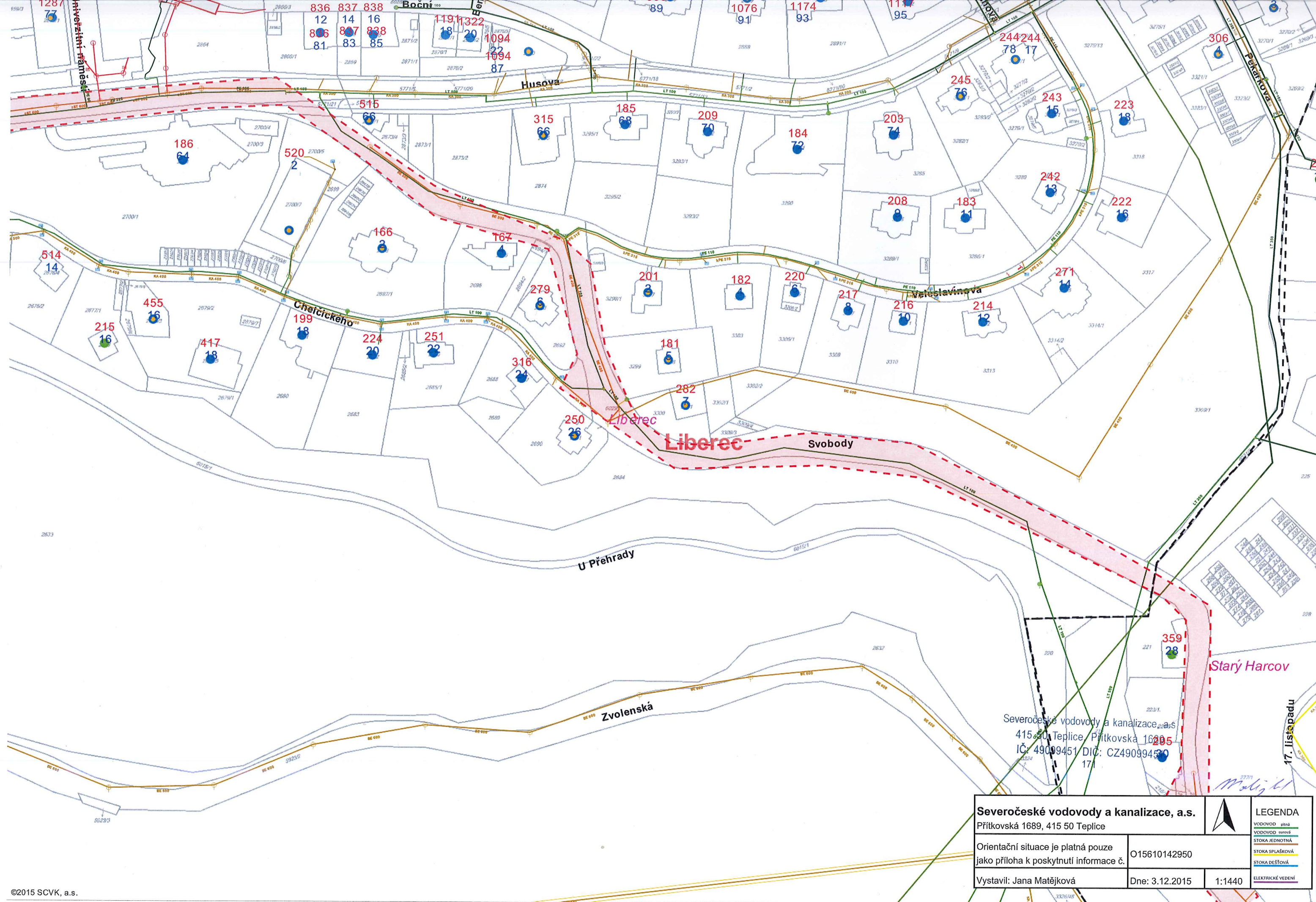
Příloha:

1. Situace a orientační zakres s vyznačeným zařízením provozovaným společností Severočeské vodovody a kanalizace, a.s.




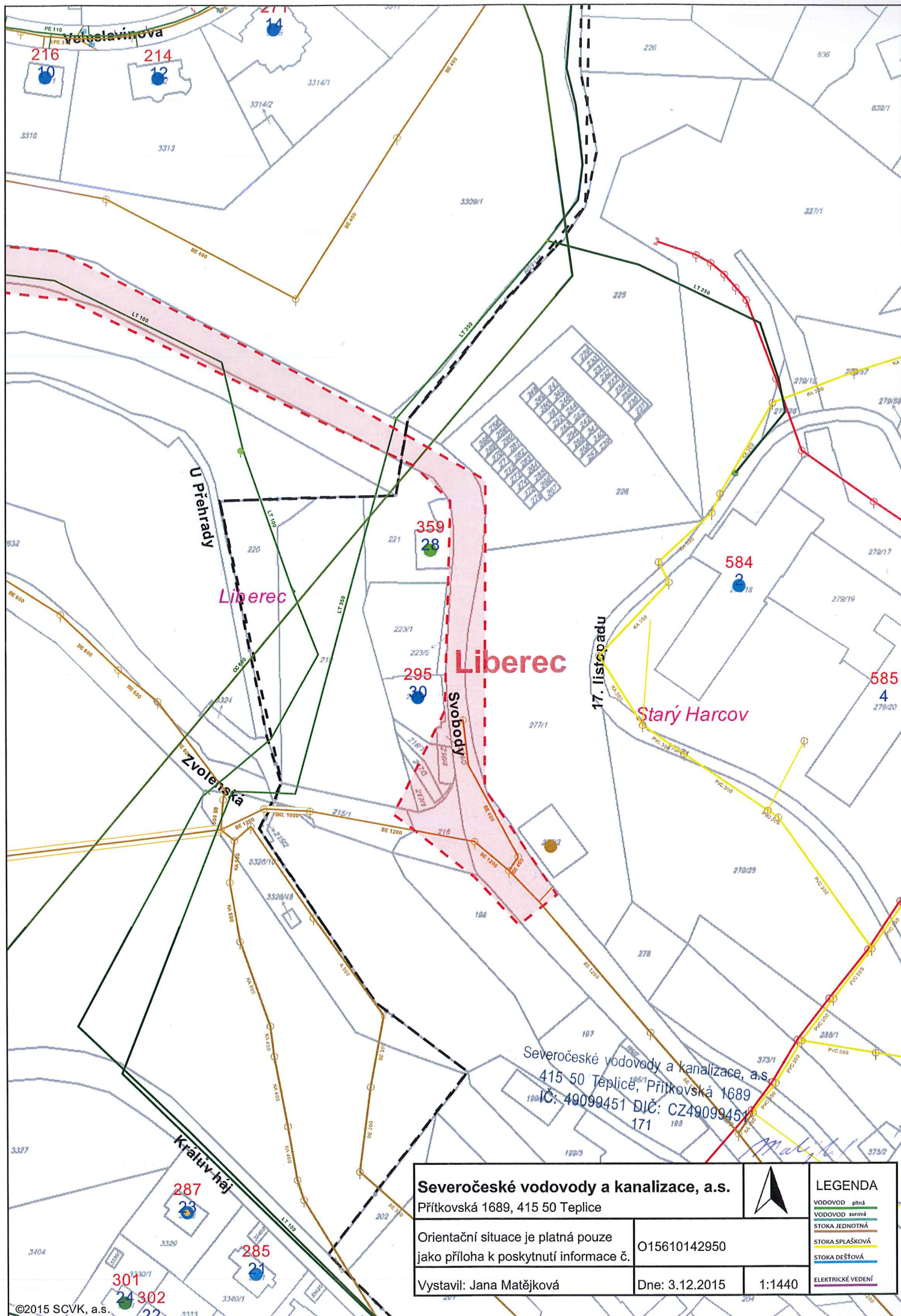
Severočeské vodovody a kanalizace, a.s.
415 50 Teplice, Přitkovská 1689
IČ: 49099451 DIČ: CZ49099451
171

Severočeské vodovody a kanalizace, a.s. Zv. Přitkovská 1689, 415 50 Teplice			LEGENDA VODOVOD plněný VODOVOD surový STOKA JEDNOTNÁ STOKA SPLAŠKOVÁ STOKA DEŠŤOVÁ ELEKTRICKÉ VEDENÍ
Orientační situace je platná pouze jako příloha k poskytnutí informace č. O15610142950			
Vystavil: Jana Matějková		Dne: 3.12.2015	1:1440



Severočeské vodovody a kanalizace, a.s.
415 50 Teplice, Přítkovská 1689
IČ: 49099451 DIČ: CZ49099451

Severočeské vodovody a kanalizace, a.s. Přítkovská 1689, 415 50 Teplice			LEGENDA VODOVOD pitná VODOVOD surová STOKA JEDNOTNÁ STOKA SPLÁŠKOVÁ STOKA DEŠŤOVÁ ELEKTRICKÉ VEDENÍ
Orientační situace je platná pouze jako příloha k poskytnutí informace č. 015610142950			
Vystavil: Jana Matějková		Dne: 3.12.2015	1:1440



Severočeské vodovody a kanalizace, a.s.

Průtkovská 1689, 415 50 Teplice

Orientační situace je platná pouze
jako příloha k poskytnutí informace č.

Vystavil: Jana Matějková

O15610142950

Dne: 3.12.2015



LEGENDA

- VODOVOD pitná
- VODOVOD surová
- STOKA JEDNOTNÁ
- STOKA SPLAŠKOVÁ
- STOKA DEŠŤOVÁ
- ELEKTRICKÉ VEDENÍ

1:1440